

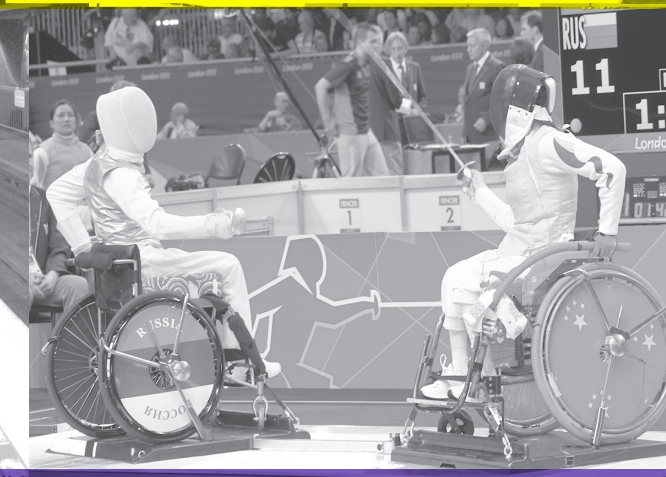
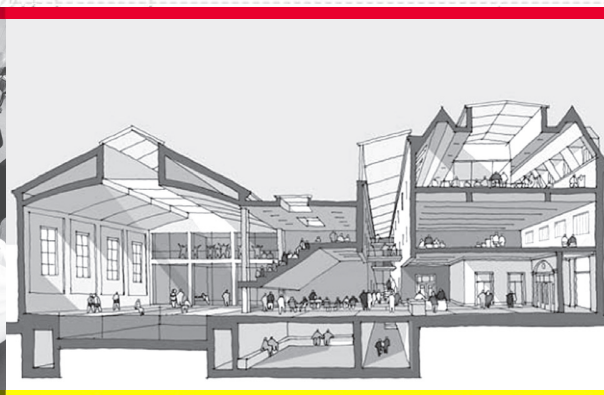
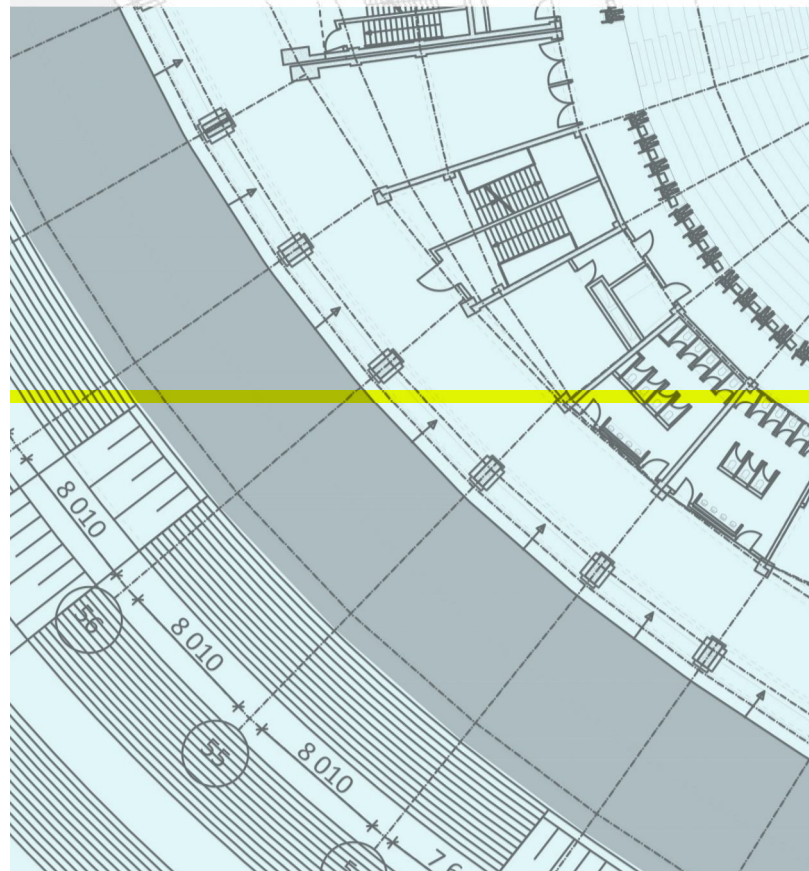


ЭВРИКА

Экспертно-консультационный центр

БЕЗБАРЬЕРНАЯ СРЕДА

www.eureka-pro.ru





Accessible Stadia

Design
Guidance Note
Creating sporting opportunities in every community

Футбольные стадионы

Технические рекомендации
и требования →

Guide to Safety at Sports Grounds

Accessible Sports Facilities

Formerly known as
Access for Disabled People
Updated 2010 guidance

FIFA

For the Game. For the World.

American National Standard



Accessible Buildings and Facilities



BSI British Standards

Design of buildings and their approaches to meet the needs of disabled people - Code of practice

ЭКСПЕРТНО-КОНСУЛЬТАЦИОННЫЙ ЦЕНТР «ЭВРИКА»

Российская независимая компания, предоставляющая услуги по следующим направлениям:

- обеспечение доступности объектов, инфраструктуры и услуг для маломобильных групп населения;
- разработка образовательных программ;
- организация курсов и семинаров;
- разработка нормативной документации;
- консультирование проектных организаций;
- экспертиза проектной документации;
- сертификация объектов, услуг, персонала в Системе добровольной сертификации, подтверждающей соответствие требованиям обеспечения доступности.

Отличительной особенностью деятельности компании является комплексный подход к решению задач и нацеленность на повышение эффективности деятельности Заказчика.

В ЭКЦ «Эврика» работают ведущие специалисты в области обеспечения доступности объектов и услуг для маломобильных групп населения (МГН), прошедшие обучение в рамках программы Observer Международного олимпийского комитета на Олимпийских играх в Ванкувере-2010 и Международного паралимпийского комитета на Паралимпийских играх в Пекине-2008 и Ванкувере-2010; Центре по созданию доступной среды жизнедеятельности (Centre for Accessible Environment, London). С 2012 года двое наших сотрудников являются сертифицированными экспертами в области обеспечения безбарьерной среды для МГН.

В качестве приглашенных лекторов наши эксперты участвуют в семинарах Всероссийского общества инвалидов и Российского Международного Олимпийского Университета, являются членами экспертного совета и ведущими рубрики

«Безбарьерная среда» журнала «Строительство и эксплуатация спортивных сооружений». Деятельность центра осуществляется во взаимодействии с органами государственной власти, местного самоуправления, спортивными федерациями, общественными организациями инвалидов, российскими и зарубежными исследовательскими и проектными институтами, ведущими российскими и зарубежными экспертами в области создания безбарьерной среды и другими заинтересованными организациями.

ОПЫТ НАШИХ СПЕЦИАЛИСТОВ

Разработка нормативных документов

- актуализация СНиП 35-01-2001 «Доступность зданий и сооружений для маломобильных групп населения» (СП 59.13330.2012) — в составе рабочей группы;
- проекты стандартов Минспорта России «Требования обеспечения доступности для инвалидов и других МГН для занятий паралимпийскими и сурдлимпийскими видами спорта» и «Требования к оснащению специальным спортивным оборудованием и инвентарем для занятий паралимпийскими/сурдлимпийскими видами спорта»; технологические регламенты эксплуатации спортивных объектов.

Разработка методических рекомендаций

- по проведению обследований зданий и сооружений на соответствие требованиям доступности для МГН (РМОУ, 2011г.);
- по обеспечению соблюдения требований доступности при предоставлении услуг инвалидам и другим МГН, с учетом факторов, препятствующих доступности услуг в сфере спорта и туризма, утвержденных Минспортом России (соавторство, 2011 г.);
- сборник методических материалов «Основные принципы создания и оценки уровня доступности объектов» (соавторство, РМОУ, 2012 г.).

Проведение обследований

В 2010-2012 г.г. проведены обследования:

- объектов транспортной и пешеходной инфраструктуры;
 - гостиниц и санаториев;
 - музеев;
 - театров;
 - выставочных комплексов;
 - спортивных объектов
- в Москве, Санкт-Петербурге, Сочи, Казани, Краснодаре, Анапе, Геленджике и др. с целью оценки уровня доступности для МГН.

АУДИТ (МОНИТОРИНГ) УРОВНЯ ДОСТУПНОСТИ ОБЪЕКТОВ И УСЛУГ

Применяя передовые методики, опыт и знания, мы предлагаем услуги по проведению обследования (мониторинга) объектов и услуг на соответствие требованиям доступности для людей с инвалидностью и других МГН, в том числе:

- **аудит** существующего уровня доступности объектов и услуг. Консультационные услуги по заполнению паспорта доступности объекта и анкет. Предлагается два варианта проведения аудита уровня доступности:
 - полное обследование объекта/услуг;
 - дистанционная оценка уровня доступности (без выезда экспертов на объект).

По желанию Заказчика возможно комбинирование предлагаемых форматов либо разработка индивидуальной программы.

- **разработка** перечня необходимых мероприятий, стратегии и политики по обеспечению доступности объектов и услуг;
- **мониторинг** процесса реализации мероприятий по обеспечению доступности объектов и услуг;
- **консультационное** и экспертное сопровождение сертификации объекта/услуги в системе добровольной сертификации на соответствие требованиям доступности для маломобильных групп населения.

Аудит уровня доступности проводится с учетом методики по паспортизации и классификации объектов социальной инфраструктуры и услуг, утвержденной Министерством труда Российской Федерации, международной практики проведения обследований, стандартов ВОИ.



В 2012 году Россия ратифицировала Конвенцию ООН «О правах инвалидов», с 2011 г. в Российской Федерации начала действовать Государственная программа «Доступная среда» на 2011-2015 годы.

Одной из задач Программы является проведение инвентаризации, паспортизации и классификации действующих объектов социальной и транспортной инфраструктуры, средств транспорта, информации и связи. Очевидно, что проведение такой работы в масштабах всей страны, невозможно без достаточного количества подготовленных квалифицированных экспертов в области оценки уровня безбарьерной среды.

ВОИ уделяет серьезное внимание вопросам подготовки экспертов из числа представителей региональных общественных организаций инвалидов и проводит семинары и курсы в различных регионах Российской Федерации.

Начиная с 2011 г. в этой работе неоднократно принимали активное участие специалисты ЭКЦ «Эврика», разрабатывая учебные программы, а также выступая в роли лекторов и тренеров.

Надеюсь, что такое сотрудничество будет продолжаться и в дальнейшем.



Первый заместитель Председателя Всероссийского общества инвалидов

O.V. Рысев

КОНСУЛЬТАЦИОННОЕ СОПРОВОЖДЕНИЕ РАЗРАБОТКИ ПРОЕКТНОЙ ДОКУМЕНТАЦИИ

Консультационное сопровождение разработки разделов проектной документации «Мероприятия по обеспечению доступа инвалидов», «Спортивная технология» включает в себя:

- анализ исходных данных для разработки указанных разделов;
- разработку технологического задания;

- совместную работу с проектной группой по разработке и согласованию проектных решений и пояснительной записки;
- консультирование по подбору требуемого специального оборудованию для инвалидов (общего назначения и спортивного).
- При консультировании учитываются положения

действующих российских нормативных документов, а также международный опыт в области создания безбарьерной среды, проектирования, оснащения, эксплуатации и управлении спортивными сооружениями.

КУРСЫ, СЕМИНАРЫ, ТРЕНИНГИ

ЭКЦ «Эврика» регулярно организует обучение для представителей органов социальной защиты, органов управления физической культурой и спортом, персонала общественных организаций инвалидов в различных регионах Российской Федерации, в форме курсов, тематических семинаров, тренингов или мастер-классов.

В зависимости от состава предполагаемой аудитории слушателей, размера финансирования, места нахождения и т.д., для каждого заказчика разрабатывается программа, определяющая длительность и форму обучения.

Варианты тематических блоков семинаров

● Безбарьерная среда

- Архитектурная доступность;
- Информационная доступность;
- Доступность на спортивных объектах;
- Доступность транспорта и транспортной инфраструктуры;
- Доступность отелей и других предприятий гостеприимства;

- Анкетирование, паспортизация, методика проведения обследований (включая практические занятия на объектах);
- Экспертиза проектной документации на соответствие требованиям обеспечения доступности для МГН;
- Доступность сервисных услуг (бытовое обслуживание, общественное питание и т.д.);
- Этика общения с людьми, имеющими инвалидность;
- Технические средства и организационные мероприятия обеспечения доступности.

● Управление спортивными сооружениями

- Нормативно-правовые основы функционирования спортивных сооружений;
- Передача и прием в эксплуатацию объекта нового строительства;
- Организация и проведение соревнований различного уровня и массовых мероприятий;
- Требования международных и российских спортивных организаций к спортивным сооружениям;

- Безопасность на спортивных сооружениях;
- Материально-техническое обеспечение спортивных сооружений;

● Обучение персонала спортивного объекта и тренеров АФК

- Адаптивная физическая культура и адаптивный спорт в системе комплексной реабилитации людей с инвалидностью;
- Материально-техническое обеспечение адаптивной физической культуры;
- Организация соревнований по различным видам спорта инвалидов и для различных групп инвалидов;
- Организация и оборудование мест проведения соревнований;
- Спортивно-медицинская классификация;
- Медико-биологическое обеспечение в адаптивном спорте.



РАЗРАБОТКА И СОПРОВОЖДЕНИЕ ВНЕДРЕНИЯ КОМПЛЕКСНОЙ ПРОГРАММЫ РАЗВИТИЯ ИНВАСПОРТА В РЕГИОНЕ

Основные этапы работ

Этап 1

Обследование существующих спортивных объектов

Оценка количественных и качественных показателей имеющегося персонала

Формирование исходных данных проекта

Этап 2

Формирование перечня мероприятий и вариантов решений. Сравнительный анализ.

Выбор итогового варианта (совместно с Заказчиком)

Формирование перечня документов

Этап 3

Разработка пакета нормативных документов, регулирующих деятельность спортивного объекта

Разработка и реализация Программы подготовки персонала Центра спорта инвалидов

Подбор и подготовка к должности руководителя Центра спорта инвалидов

Этап 4

Сопровождение внедрения итогового варианта проекта.

Оснащение/адаптация существующего спортивного объекта (строительство нового доступного спортивного объекта)

Основные результаты реализации комплексной программы

Доступный для инвалидов и МГН спортивный объект

Укомплектованный и подготовленный штатный персонал объекта

Пакет нормативных документов для деятельности спортивного центра

Сегодня важнейшими в системе мер социальной реабилитации инвалидов становятся ее активные формы. Одним из наиболее эффективных ее видов является физическая реабилитация средствами физической культуры и спорта.

Выдающиеся достижения российских спортсменов-паралимпийцев на X Паралимпийских зимних играх в Ванкувере в 2010 г. и на XIV Паралимпийских играх в Лондоне в 2012 г. заметно повысили интерес и внимание общества к спорту инвалидов.

Вместе с тем нельзя забывать, что далеко не все могут достичь таких результатов. Именно поэтому РССИ уделяет особое внимание развитию детского и юношеского спорта инвалидов, а также массового спорта.

К сожалению, на пути повышения массовости спорта инвалидов встречаются объективные преграды – такие, например, как дефицит доступных для инвалидов спортивных сооружений, недостаточное количество или отсутствие специализированного спортивного оборудования, нехватка тренерских кадров.

Отрадно, что появляются компании, специалисты которых обладают не только теоретическими знаниями, но имеют практический опыт в создании доступных спортивных сооружений и понимают специфические требования спортсменов-инвалидов.

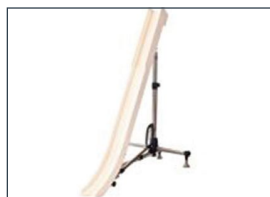
Именно таких специалистов мы видим в штате ЭКЦ «Эврика».



Президент Общероссийской общественной организации «Российский спортивный союз инвалидов» (РССИ), Заместитель Председателя Всероссийского общества инвалидов

Ф.Ф. Нурлыгаянов

ОСНАЩЕНИЕ СПЕЦИАЛЬНЫМ ОБОРУДОВАНИЕМ ДЛЯ ЛЮДЕЙ С ИНВАЛИДНОСТЬЮ



Оборудование общего назначения

- Маркировка дверей и оборудование путей движения
- Оборудование для санитарно-бытовых помещений
- Защитные детали элементов интерьера
- Системы информирования и сигнализации
- Системы навигации и ориентирования
- Подъемные устройства и пандусы

Специальное спортивное оборудование и инвентарь

- Кресла-коляски спортивные
 - для игровых видов спорта
 - для фехтования
 - для стрелковых видов спорта
- Велосипеды гоночные
- Лодки для гребли и парусного спорта
- Лыжи беговые и горные, в т.ч. для спортсменов, выступающих сидя
- Оборудование и салазки для следж-хоккея и т.д.

Специальное спортивное оборудование и инвентарь

- Силовые тренажеры
- Кардиотренажеры
- Специализированные тренажеры
 - для биатлона
 - для горнолыжного спорта
 - для плавания и т.д.

КОНТАКТЫ

Российская Федерация 190005
Санкт-Петербург
7-я Красноармейская улица, д. 25

тел./факс +7 (812) 575-39-46
e-mail: info@eureka-pro.ru
www.eureka-pro.ru

